

Breaking news

In questo numero

- Nuovo caricatore tipo RotoMaster
- Lavatrice per alveoli con impilatore automatico
- EPO sceglie Coenraadts
- Modernizzazione di Weko Polska
- Roskar Poultry Farm
- Negozio online Coenraadts esclusivo

Nuova lavatrice per alveoli perfezionata

Nel frattempo, la lavatrice per alveoli Coenraadts viene già utilizzata da diversi clienti presso stabilimenti situati in vari paesi. Oltre ad alcuni miglioramenti, la capacità della macchina è stata aumentata di almeno il 25%. La velocità della lavatrice per alveoli è stata incrementata in modo da poter processare dai 6.000 ai 6.500 alveoli all'ora, a seconda del tipo. Dato che questa operazione non richiede la presenza costante di un operatore, Coenraadts ha ideato un impilatore automatico con pulitrice per 10 pile di alveoli così da consentire all'operatore della lavatrice di svolgere altri lavori nel frattempo.



Lavatrice per alveoli con impilatore

EPO sceglie Coenraadts

EPO (Egg Products Ospel) BV, con sede a Ospel, è una delle più grandi aziende produttrici di ovoprodotti presenti sul territorio olandese. L'azienda vanta un'esperienza di diversi anni con i macchinari Coenraadts. Per venire incontro alle esigenze di aumento della capacità, EPO ha deciso di aggiungere altre due linee di sgusciatrici Coenraadts alle sue linee di produzione. EPO è la prima società a servirsi del nuovo caricatore RotoMaster. Mat Jacobs (uno dei due proprietari di EPO) ha dichiarato: "Data la grande quantità di alveoli di tipo diverso da noi processati, necessitiamo di caricatori dalle prestazioni estremamente elevate. Oltre agli alveoli di plastica, il RotoMaster è in grado di processare perfettamente alveoli in cartone di dimensioni diverse. Sono molto soddisfatto della nuova linea Coenraadts".



Caricatore con tecnologia all'avanguardia

Vent'anni or sono Coenraadts ha sviluppato il primo caricatore automatico, il modello CEA 432, che veniva comandato mediante un PLC. La tecnologia utilizzata da questa macchina era in anticipo sui tempi. Nel 1995, il caricatore CEA è stato sostituito con il nuovo modello perfezionato CAL. Dieci anni dopo l'introduzione del caricatore CAL si è dato inizio allo sviluppo del RotoMaster.

Oltre ad adattarsi a tutti i tipi di alveolo, questo caricatore doveva essere facile da installare sulle sgusciatrici Coenraadts esistenti, largamente utilizzate su scala mondiale. L'unità doveva anche presentare miglioramenti rispetto alla generazione di caricatori precedente senza tuttavia perdere le caratteristiche di affidabilità, facilità di manutenzione e utilizzo delle macchine Coenraadts anteriori. Obiettivi tutti ampiamente raggiunti.

Vantaggi del caricatore tipo RotoMaster

- Gli alveoli con le uova vengono sollevati mediante vuoto e 4 sostegni per alveoli.
- Il RotoMaster è dotato di un sistema CIP (Clean in Place, Pulizia sul posto) per le scatole di aspirazione.
- Il meccanismo di sollevamento delle scatole di aspirazione e la piattaforma di sollevamento per il disimpilamento degli alveoli sono azionati mediante servomotori.
- Il RotoMaster si adatta ad alveoli di tipo e qualità diversi.
- Lo schermo a sfioramento e il design ergonomico ne facilitano l'utilizzo.
- Le parti mobili del RotoMaster sono protette da un coperchio di protezione che si alza e si abbassa automaticamente durante le operazioni di manutenzione e pulizia.
- È stato ridotto il numero delle parti mobili e di conseguenza anche i costi di manutenzione sono minimi.

Funzionamento

Il RotoMaster è stato ideato per vari tipi di alveolo ed è in grado di processare fino a 45.000 uova all'ora. Il modello di RotoMaster 900 è in grado di processare una quantità di uova doppia. La macchina dispone di impostazioni diverse a seconda del tipo di materiale utilizzato per gli alveoli. Ad esempio, è possibile passare dall'impostazione per gli alveoli in plastica a quella per gli alveoli in cartone premendo un singolo tasto. Ogni scatola di aspirazione presenta 4 sostegni per alveoli (1), utilizzati principalmente per gli alveoli in cartone di qualità inferiore. Il RotoMaster è dotato di un meccanismo di sollevamento a rotazione per le scatole di aspirazione (2) azionato da servomotori. Ciò comporta un controllo ottimale delle uova garantendo un funzionamento prolungato nel tempo a bassa manutenzione e un numero minimo di



RotoMaster in funzione presso Eiproma BV

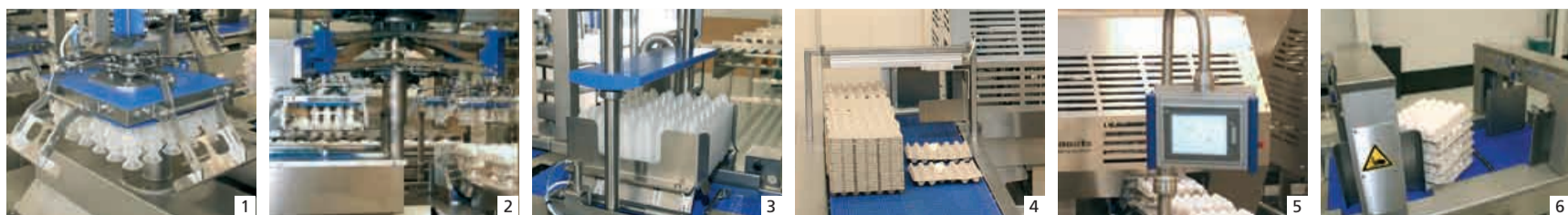
anomalie. Il disimpilamento degli alveoli con le uova e l'impilamento degli alveoli vuoti (3) viene eseguito automaticamente. È possibile selezionare l'altezza delle pile di alveoli vuoti, mentre gli alveoli contenenti un uovo rotto non vengono impilati, ma spostati su un nastro diverso (4). Tutte le impostazioni e tutti i comandi vengono eseguiti da un computer con schermo a sfioramento (5). Tale computer è dotato di un programma di rilevamento degli errori automatico e oltre a fornire importanti informazioni sulla produzione, indica anche le eventuali anomalie. Il RotoMaster è dotato di un programma CIP automatico per il sistema delle scatole di aspirazione. Sono disponibili programmi diversi per la pulizia automatica durante e dopo la produzione. La macchina è costituita principalmente da acciaio inossidabile (cilindri pneumatici inclusi) e da materiali sintetici. Sul

RotoMaster, è possibile installare un sistema opzionale per la rotazione automatica delle pile di alveoli (6) che ne garantisce il corretto posizionamento.

Pulizia

La pulizia del RotoMaster è un'operazione facile e veloce. Grazie al sistema CIP, le scatole di aspirazione e il trasportatore di alveoli vengono puliti automaticamente. Il sistema presenta programmi diversi per la pulizia durante e dopo la produzione. Le parti elettriche e i componenti particolarmente delicati sono accuratamente protetti in modo che non vengano danneggiati durante la pulizia.

Se si desidera ricevere ulteriori informazioni sul RotoMaster o si desidera visionare la macchina in funzione, contattare Jan Wouterse all'indirizzo jw@coenraadts.com.





Incremento della capacità alla Roskar

Lo stabilimento di produzione di ovoprodotti della Roskar Poultry Farm, con sede a Viborgsky (San Pietroburgo), Russia, copre una grande fetta del mercato russo. Sono trascorsi quasi dieci anni da quando Coenraadts ha consegnato alla Roskar la prima sgusciatrice, che aveva una capacità di 22.000 uova all'ora. Il sistema corrente è composto da due sgusciatrici automatiche con una capacità di sgusciatura molto elevata, di cinque volte superiore. Alla Roskar vengono attualmente sgusciate almeno 1.300.000 uova al giorno. Entrambe le linee sono state ampliate con l'aggiunta dei caricatori automatici e del sistema di separazione AlbuMaster. Oltre a tutti i tipi di ovoprodotti liquidi di alta qualità per il mercato russo, Roskar produce anche albume d'uovo in polvere, si occupa dell'imballaggio delle uova e del trattamento di carne avicola.



Reparto sgusciatura alla Roskar

Negozi online Coenraadts esclusivo

Ordinare le parti non è mai stato così facile!

A partire da ora, Coenraadts offre la possibilità di ordinare le parti online. Il sito Web è disponibile in diverse lingue: oltre alla versione inglese, è disponibile quella tedesca, francese, italiana, olandese e spagnola. Una volta ricevuti il numero cliente e un codice di accesso univoco, sarà possibile effettuare un ordine in qualsiasi momento della giornata.

PartPicker

Per facilitare l'operazione di ordine delle parti, Coenraadts ha introdotto il "PartPicker" nel negozio online. Il PartPicker consente di ordinare le parti richieste in modo veloce e semplice. Quando occorrono delle nuove parti, visitare il negozio online sul sito Web di Coenraadts (1) e selezionare la macchina interessata (2). In seguito, cliccare l'immagine corrispondente (3) alla parte richiesta e specificare la quantità necessaria. Gli articoli selezionati (4) verranno automaticamente posizionati nel "carrello della spesa" (5). Una volta selezionate tutte le parti necessarie, è possibile ricontrollare il proprio ordine nel menu del "carrello della spesa" (6). Se necessario, a questo punto, è possibile eliminare gli articoli e/o correggere la quantità.

Il PartPicker è un componente esclusivo del negozio online. Oltre a poter effettuare gli ordini più facilmente,

si riduce la possibilità di commettere errori dovuti all'inserimento del numero di articolo non corretto.

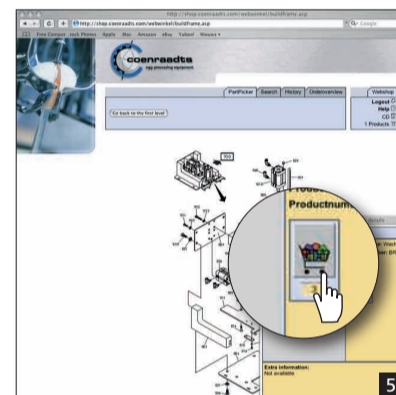
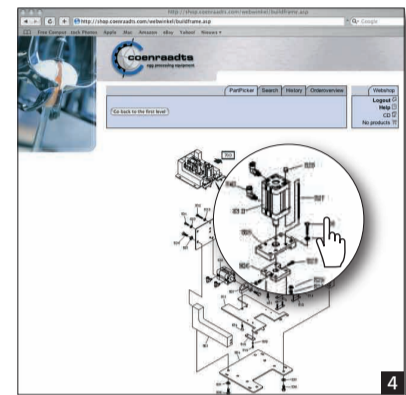
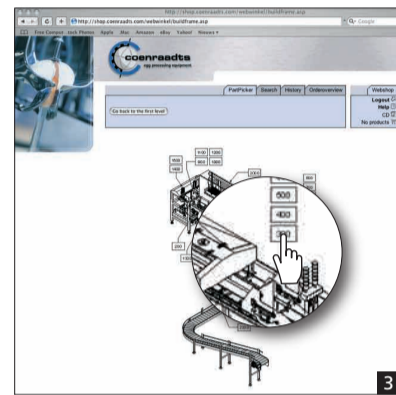
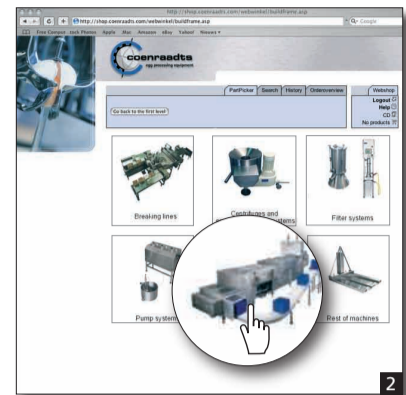
Consegna rapida

Una volta eseguito un ordine, verrà inviata un'e-mail di conferma. Le parti ordinate prima delle ore 15 verranno spedite il giorno stesso.

Registrazione

I clienti abituali di Coenraadts possono registrarsi presso il negozio online. Per ricevere il codice di accesso personale e la password, inviare un'e-mail all'indirizzo info@coenraadts.com.

Per ulteriori informazioni, contattare Ron Mulder all'indirizzo rm@coenraadts.com.



Weko sceglie Coenraadts



Il gruppo Weko

Weko Polska fa parte del gruppo Weko, una delle più grandi società di produzione di uova e ovoprodotti in Europa. Questa azienda familiare può vantare un'immensa capacità di produzione in vari paesi e offre un'intera gamma di prodotti liquidi, una cui parte viene trasformata in prodotti in polvere. Oltre alla sgusciatura, diverse società all'interno del gruppo Weko si occupano di imballare le uova per i supermercati.

Coenraadts

La prima linea di sgusciatrici Coenraadts è stata consegnata nel 1989 a Ochten, Paesi Bassi. Nel frattempo, il gruppo Weko ha

introdotto le linee di sgusciatrici Coenraadts in diversi stabilimenti nei Paesi Bassi, in Austria e in Polonia. In Polonia, sono in funzione due sistemi di sgusciatrici Coenraadts.

Polonia

Quest'anno, Weko ha commissionato la modernizzazione dello stabilimento di produzione di uova di Moszczanka, Polonia, alla Coenraadts. Nel frattempo, sono state installate macchine con una capacità di produzione di 90.000 uova all'ora che incontrano la piena soddisfazione di Weko Polska.



Coenraadts machinefabriek b.v. Sluispolderweg 28 1505 HK ZAANDAM The Netherlands
Phone + 31 (0)75 617 70 74 Fax + 31 (0)75 635 01 23
E-mail info@coenraadts.com Website www.coenraadts.com

